

# LUMINARIA ARQUITECTÓNICA 811J

## CCT ajustable en obra

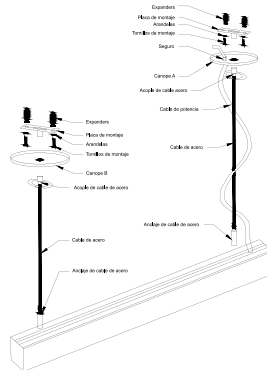
# ANKU

LIGHTING

• NUEVO •  
SLIM DESIGN



### UNIONES DISPONIBLES



### CARACTERÍSTICAS

- Luminaria lineal para interiores
- Ideal para aplicaciones residenciales o comerciales. Luminaria a base de extrusión de aluminio pintada al horno con un proceso de cinco etapas.
- Difusor de policarbonato sujeto a presión, diseño de lente para alta eficiencia con amplio ángulo y bajo deslumbramiento.
- Incluye soportes para colocarse de parche en cielo.
- Puede instalarse colgando con cable de acero o tubo, no incluidos.
- También puede instalarse empotrado en cielo suspendido tipo Armstrong o en cielo de yeso, con accesorios a ordenar por aparte.
- Permite unir varias unidades en línea para tramos largos o formando polígonos.



File E521521

### CÓDIGO PRODUCTO:

**LA811J0220CCTUNV**

### ESPECIFICACIONES TÉCNICAS

#### SELECCIÓN DE CCT

Escoja la temperatura de color antes de la instalación con interruptor integrado (3000 k, 3500 k, 4000 k, 5000 k)

#### LISTADO UL

Para ambientes húmedos.

#### DRIVER ATENUABLE

Driver incluye cableado separado para control de atenuación 0-10V. Atenuación 10-100%. Permite atenuación con dimmer Triac a 120V

#### VOLTAJE Y FRECUENCIA DE ENTRADA

Rango de 120V a 277V, 50/60Hz

#### VIDA ÚTIL

50,000 horas de vida LED basados en IES LM-80

#### CRI >82

#### CONSUMO Y EFICIENCIA

Potencia: 20W  
Lúmenes: 2,300 lumens  
Eficiencia: 115 lumens/watt

#### DIMENSIONES

Largo 610mm  
Ancho 50mm  
Alto 86mm

### ACCESORIOS (se venden por separado)



**CABLES DE ACERO PARA SUSPENSIÓN LINEAL ARQUITECTÓNICA**

Código producto:  
**LAACC40**



**CABLE BLANCO DE 5 HILOS PARA ALIMENTACIÓN DE LUMINARIA LINEAL**

Código producto:  
**LAA5PW40**



**KIT PARA INSTALAR EN CIELOS SUSPENDIDO O GYPSUM**

Código producto:  
**LAREFKJ20W**



**DRIVER DE EMERGENCIA**

Código producto:  
**EM8W**



**CABLE BLANCO DE 6 HILOS PARA ALIMENTACIÓN DE LUMINARIA LINEAL**

Código producto:  
**LAA6PE40**

**CONSTRULUZ**  
DISEÑA • ILUMINA